



CÂMARA MUNICIPAL DE

LEME/SP

EXMA. SRA. PRESIDENTE DA CÂMARA MUNICIPAL DE LEME.

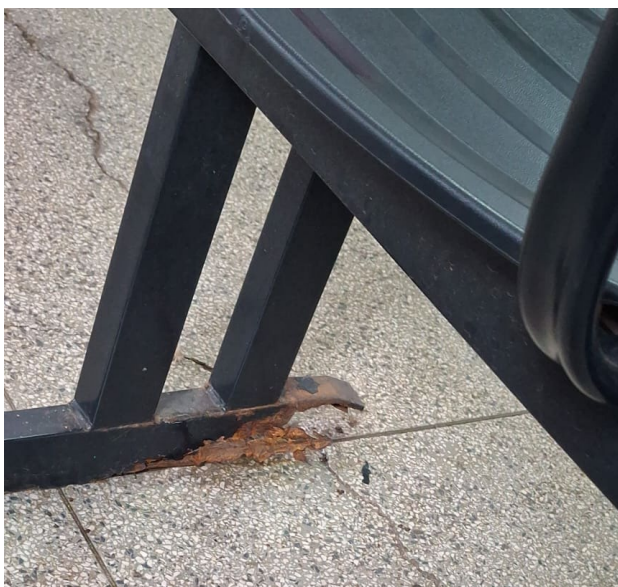
INDICAÇÃO Nº1687 /2025.

Indica manutenção nos bancos do CMI.

O Vereador que esta subscreve, nos termos do Art. 226 e seguintes do Regimento Interno, apresenta para conhecimento desta “Casa de Leis” a Indicação a ser encaminhada ao Excelentíssimo Senhor Prefeito Municipal, sugerindo o que segue:

Considerando que os pés metálicos dos bancos instalados no CMI estão podres e com ferrugem aparente;

Considerando que a qualquer momento podem quebrar ou mesmo causar danos aos usuários, com perigo até de contaminação por tétano.



INDICO ao Sr. Prefeito Municipal que determine ao setor competente da municipalidade a manutenção urgente dos bancos do CMI.

Sala das Sessões “Professor Arlindo Fávares”, em 20 de outubro de 2025.

CORONEL JOÃO ARRAIS
VEREADOR